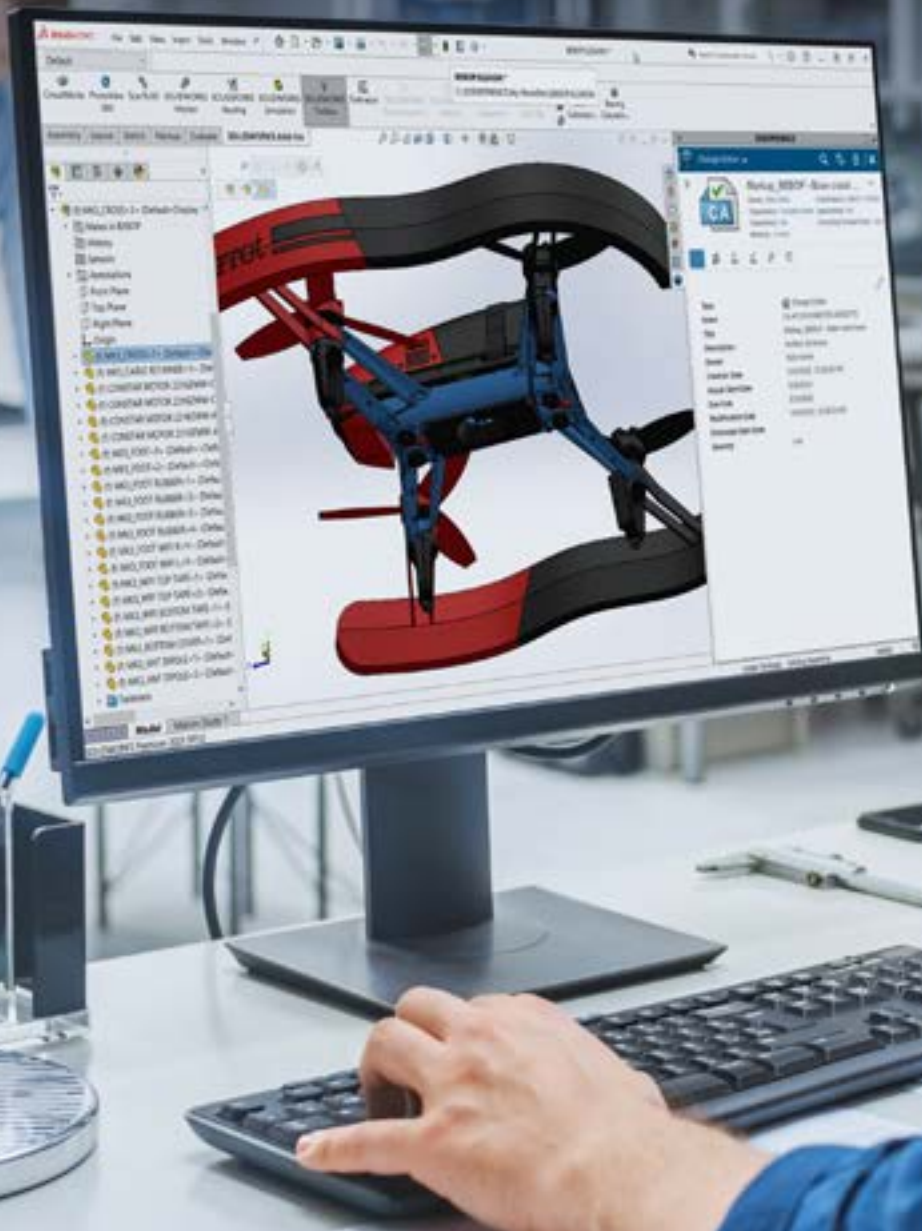


PLM DESCOMPLICADO E BASEADO EM NUVEM PARA USUÁRIOS DO SOLIDWORKS

Ofereça produtos inovadores e de alta qualidade com mais rapidez e eficiência



SUMÁRIO

PLM acessível, descomplicado e baseado em nuvem	3
Democratizando o PLM	4
Envolvendo equipes estendidas <i>Como conectar a cadeia de valores</i>	5
Transformando a comunicação <i>Como conectar recursos técnicos e não técnicos</i>	5
Localizando e reutilizando dados <i>Como conectar projetos passados e futuros</i>	6
Colaborando com facilidade <i>Como conectar pessoas aos dados</i>	7
Acompanhando o ritmo das necessidades de negócios <i>Como conectar o PLM básico ao PLM avançado</i>	8
Aproveitando todos os dados <i>Como conectar o PLM aos lucros</i>	9

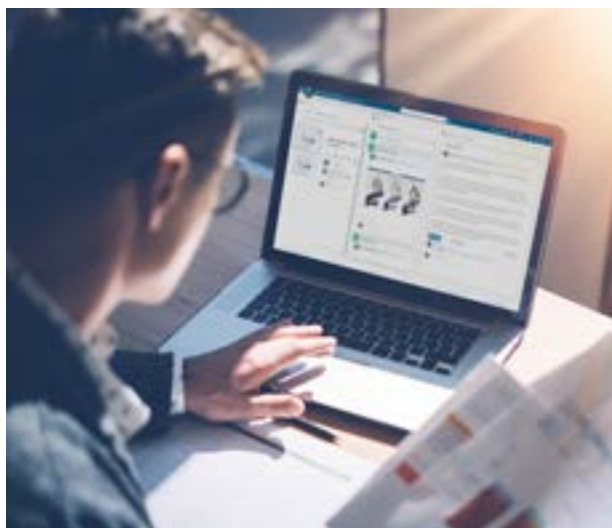
PLM ACESSÍVEL, DESCOMPLICADO E BASEADO EM NUVEM

As empresas estão mais rápidas e mais complexas do que antes, o que traz para os fabricantes de pequenas e médias empresas o desafio de acompanhar o ritmo. Mesmo quando a demanda por produtos é alta, as interrupções na cadeia de suprimentos podem tornar mais lenta a entrega de materiais e componentes críticos, comprometendo os prazos. As constantes mudanças nas exigências e nos regulamentos do mercado forçam os fabricantes a fazer ajustes de última hora que são difíceis de gerenciar com recursos limitados, possivelmente sobrecarregando custos e atrasando o tempo de lançamento no mercado. Manter-se no controle das mudanças não é apenas um trabalho em tempo integral, mas também essencial para fornecer produtos inovadores e de alta qualidade com mais rapidez e eficiência.

Além disso, o processo moderno de desenvolvimento de produtos produz quantidades incríveis de dados, tornando essencial o gerenciamento abrangente de dados. Um projeto mecânico típico pode conter milhares de arquivos, como arquivos de peças, de montagem e desenho, de arquivos de simulação e arquivos de fabricação auxiliados por computador. Arquivos CAD/CAM históricos precisam ser facilmente acessíveis para reutilização. Além disso, os inúmeros arquivos necessários para comunicações eficazes do projeto, como planilhas, PDFs, e-mails, entre outros, tudo precisa ser gerenciado para otimizar a colaboração.

As grandes empresas contam com a tecnologia de software de Gerenciamento do ciclo de vida de produtos (PLM) para gerenciar as grandes quantidades de dados que embasam a evolução contínua dos processos de engenharia e fabricação de produtos. No entanto, os projetos de PLM exigem um alto grau de infraestrutura e personalização de TI, portanto, é necessária uma sobrecarga administrativa considerável para manter tudo funcionando.

As organizações de pequeno e médio portes não conseguem arcar com os sistemas PLM em toda a empresa devido ao tempo, custo e complexidade envolvidos. Elas geralmente recorriam a soluções de grupo de trabalho de engenharia centradas no Gerenciamento de dados de produtos (PDM). Uma tecnologia focada em projetos, o PDM proporcionou valor por aprimorar o gerenciamento de dados de projeto de produtos por meio dos processos de desenvolvimento de produtos existentes. O que faltava era a capacidade de fornecer uma abordagem estratégica e centrada no processo que pudesse conectar mais do que apenas um único departamento ou processo. Na era de mudanças constantes, a incapacidade de conectar toda a empresa rapidamente surgiu como um fator limitante para as soluções PDM.



Manter-se no controle das mudanças é essencial para fornecer produtos inovadores e de alta qualidade com mais rapidez e eficiência.



DEMOCRATIZANDO O PLM

Os sistemas tradicionais de PLM cliente/servidor ainda estão difundidos pelo setor. Mesmo assim, as soluções PLM baseadas em nuvem, como a que acompanha o portfólio **3DEXPERIENCE**[®] Works, vêm se tornando a maneira preferida de gerenciar dados de desenvolvimento de produtos devido à facilidade de uso, aos modelos de preços acessíveis e à simplificação do gerenciamento geral do sistema. Essa foi uma ótima notícia para usuários do SOLIDWORKS e outras empresas de pequeno e médio portes. O portfólio **3DEXPERIENCE** Works conecta pessoas, aplicativos e dados em tempo real de todos os aspectos de uma empresa à plataforma **3DEXPERIENCE** para aumentar a produtividade, aumentar a colaboração e acelerar a inovação.

O PLM baseado em nuvem permite uma colaboração rápida, apontando um local unificado para que todos os dados residam com acesso seguro para qualquer pessoa na cadeia de valor com uma conexão com a Internet. Isso significa que fornecedores, clientes e membros remotos da equipe podem participar em qualquer lugar, a qualquer momento e em qualquer dispositivo, simplificando o gerenciamento de todo o registro do produto, incluindo o processo de gerenciamento de alterações.

Como a colaboração é fundamental para otimizar o processo de desenvolvimento de produtos, ela deve incluir partes interessadas externas da engenharia. Saber quem está trabalhando em qual projeto, o prazo de cada projeto, por que os atrasos ocorrem e como gerenciar as mudanças são apenas uma amostra dos desafios constantes.

A plataforma **3DEXPERIENCE** faz com que todos na empresa participem do processo de desenvolvimento de produtos com aplicativos fáceis de usar, assim, as equipes contribuem com sua experiência e insights de departamento. Diga adeus às extrações de dados, capturas de tela, e-mails, planilhas do Excel e à miscelânea

O PLM baseado em nuvem permite uma colaboração rápida, apontando um local unificado para que todos os dados residam com acesso seguro para qualquer pessoa na cadeia de valor com uma conexão com a Internet.

de diferentes ferramentas departamentais. A plataforma mantém automaticamente uma trilha de auditoria dos dados de engenharia e comunicação, ajudando a minimizar erros e problemas de comunicação. Reunir pessoas, processos e dados para PLM é como ligar os pontos.

ENVOLVER EQUIPES ESTENDIDAS

COMO CONECTAR A CADEIA DE VALORES

Em situações específicas durante todo o processo de desenvolvimento do produto, os departamentos fora da engenharia precisam de informações sobre o produto para fazer suas contribuições. Isso pressiona projetistas e engenheiros que precisam interromper seu trabalho para atender a solicitações de PDFs ou renderizações de produtos ainda em desenvolvimento, tirando o tempo do projeto e da inovação.

Essas solicitações incluem cenários como:

- A produção deseja visualizar os projetos e fornecer feedback logo no início do processo de projeto do produto para evitar problemas de fabricação downstream.
- Gerentes e executivos querem acesso a relatórios de status em tempo real para tomar decisões informadas.
- A equipe de comunicações técnicas quer os modelos CAD mais recentes para criarem manuais de serviço.
- O marketing quer acesso a arquivos de projeto de produtos para considerar o apelo de mercado ou criar imagens para materiais de apoio.

Com todos os dados do produto armazenados na plataforma **3DEXPERIENCE**, as partes interessadas podem acessar independentemente os dados de que precisam. Como resultado, projetistas e engenheiros ficam livres para se concentrar na inovação e na produtividade.

TRANSFORMANDO A COMUNICAÇÃO

COMO CONECTAR RECURSOS TÉCNICOS E NÃO TÉCNICOS

É difícil falar sobre modelos e desenhos CAD com partes interessadas não técnicas. No entanto, essas partes interessadas precisam entender a intenção e o status completos dos projetos de produtos para passar o feedback vital necessário e levar os produtos adiante.

Sem entender claramente o que a engenharia está fazendo, a tensão entre os departamentos pode inflamar rapidamente, causando falhas potenciais na comunicação e reduzindo o tempo de lançamento no mercado. Isso pode ser frustrante para os engenheiros, normalmente pressionados para obter cada detalhe com precisão, e retardar o processo de tomada de decisão.

Aproveitando as ferramentas de colaboração baseadas em nuvem na plataforma **3DEXPERIENCE**, o **3DEXPERIENCE Works** permite que os tomadores de decisões que não são de engenharia tenham uma "janela" no projeto e os ajuda a participar de análises em tempo real sem qualquer conhecimento necessário de CAD. Independentemente da sua experiência, os membros da equipe devem ser capazes de questionar sobre os modelos em seu próprio tempo e em 3D, afinal, uma imagem vale mais do que mil palavras.

Permitir que partes interessadas sem experiência com CAD participem desde o início do processo de revisão de projeto aumenta a colaboração e a produtividade no front-end. Todos ficam alinhados. As decisões são tomadas mais rapidamente. É mais fácil comunicar preocupações, identificar problemas e propor soluções. Possíveis problemas são descobertos logo no início do processo, evitando atrasos subsequentes.

LOCALIZANDO E REUTILIZANDO DADOS

COMO CONECTAR PROJETOS PASSADOS E FUTUROS

Os requisitos do produto continuam a evoluir, portanto, aproveitar os dados, especialmente dentro do departamento de engenharia, é uma economia de tempo e dinheiro. Os engenheiros que criam produtos tiram proveito da revisão de projetos anteriores, o que se torna especialmente desafiador se o engenheiro que construiu um produto anterior não estiver mais na empresa. Com uma única fonte de dados, a plataforma **3DEXPERIENCE** facilita o acesso, a pesquisa e a reutilização de dados relacionados ao produto.

Em muitas organizações, as equipes de fabricação downstream recebem os dados necessários para realizar suas tarefas no final da fase de projeto. No entanto, se houver a chance, a fabricação pode fazer contribuições valiosas no início do processo de projeto, o que pode ajudar a engenharia a reduzir o número de peças em uma montagem, reduzir os requisitos de material, acelerar a produção ou evitar alterações dispendiosas de última hora. A fabricação também se beneficia quando a engenharia pode mostrar a eles o que mudou de uma versão para outra.

A possibilidade de entender as alterações entre os projetos também é essencial para o sucesso, mas comparar estruturas, encontrar duplicações, localizar componentes específicos ou detectar diferenças em estruturas grandes é normalmente desafiador sem as ferramentas certas.

As ferramentas PLM no portfólio **3DEXPERIENCE Works** permitem que os engenheiros comparem digitalmente as modificações com a estrutura do produto e explorem de forma colaborativa as diferenças de produto para atender melhor aos requisitos de mercado e fabricação. As visualizações digitais 3D de modelos codificados por cores sobrepostos facilitam a visualização de diferenças e semelhanças, seja na geometria, nas estruturas ou nas propriedades dos componentes. Você também pode comparar virtualmente as diferenças lado a lado em uma exibição em lista ou em árvore.

Sem entender claramente o que a engenharia está fazendo, a tensão entre os departamentos pode inflamar rapidamente, causando falhas potenciais na comunicação e reduzindo o tempo de lançamento no mercado.



COLABORANDO COM FACILIDADE

COMO CONECTAR PESSOAS AOS DADOS

Muitas empresas querem automatizar a conexão entre o projeto e a fabricação para facilitar a eficiência e a inovação durante todo o ciclo de vida do produto. Uma organização de desenvolvimento de produtos mais produtiva não só alcança metas de tempo de lançamento no mercado e metas de custo de material de projeto, mão de obra e sucata, como também melhora drasticamente as operações da empresa com produtos de qualidade superior.

Com a conexão de equipes em torno de uma definição de produto unificada na plataforma **3DEXPERIENCE**, as alterações necessárias podem ser identificadas no início da fase de projeto, quando elas são mais fáceis e econômicas de implementar.

Com todos os seus dados armazenados de forma segura em uma plataforma baseada em nuvem, os dados sempre podem ser acessados e gerenciados com segurança. Os dados não podem ser perdidos ou excluídos acidentalmente. Os membros da equipe contribuem diretamente para uma única estrutura de produto, eliminando a necessidade de gerenciar e combinar de forma independente estruturas de produto separadas e parciais.

Com todos os dados em tempo real no mesmo lugar, todos ficam atualizados com acesso a uma fonte única e concreta. Como os usuários podem gerenciar a estrutura do produto como dados, os projetistas podem trabalhar em paralelo com outros grupos e ter acesso instantâneo às atualizações feitas por outros colaboradores do projeto. Isso possibilita a realização de projetos simultâneos em tempo real, tomadas de decisões sólidas e uma maturidade mais rápida do projeto.

ACOMPANHANDO O RITMO DAS NECESSIDADES DE NEGÓCIOS

COMO CONECTAR O PLM BÁSICO AO PLM AVANÇADO

Sendo um ambiente de gerenciamento de dados baseado em nuvem, a plataforma **3DEXPERIENCE** acompanha com eficiência as suas necessidades. Muitas empresas começam com os recursos de grupo de trabalho de engenharia, partindo do básico: um repositório de dados, controle de revisão e ferramentas de colaboração, além de ferramentas de comunicação e gerenciamento de tarefas. À medida que a empresa cresce, a plataforma possibilita adicionar recursos de PLM com facilidade, como a criação e o gerenciamento de listas de materiais de fabricação (MBOM). Ciclos de implementação dolorosamente longos e lentos se tornam coisa do passado.

Ambientes sofisticados de gerenciamento de dados baseados em nuvem, como a plataforma **3DEXPERIENCE**, também permitem que você acesse as funcionalidades de PLM diretamente do ambiente de projeto, permitindo uma abordagem independente de CAD para todos os projetos, já que você pode armazenar e gerenciar dados CAD em vários formatos de arquivo. Além disso, todas as ferramentas necessárias para criar produtos inovadores e de alta qualidade, como ferramentas de projeto, engenharia, simulação e fabricação, residem na mesma plataforma.

Tudo isso somado a iterações rápidas de projeto e engenharia que podem ser realizadas com menos protótipos físicos necessários para finalizar o desenvolvimento e a fabricação do produto. Isso também significa que os clientes recebem o que querem com rapidez, resultando em maior satisfação e custos indiretos mais baixos. As equipes de desenvolvimento de produtos ficam livres para investir no que é mais importante para as organizações: criar produtos mais inovadores com mais rapidez.



APROVEITANDO TODOS OS DADOS

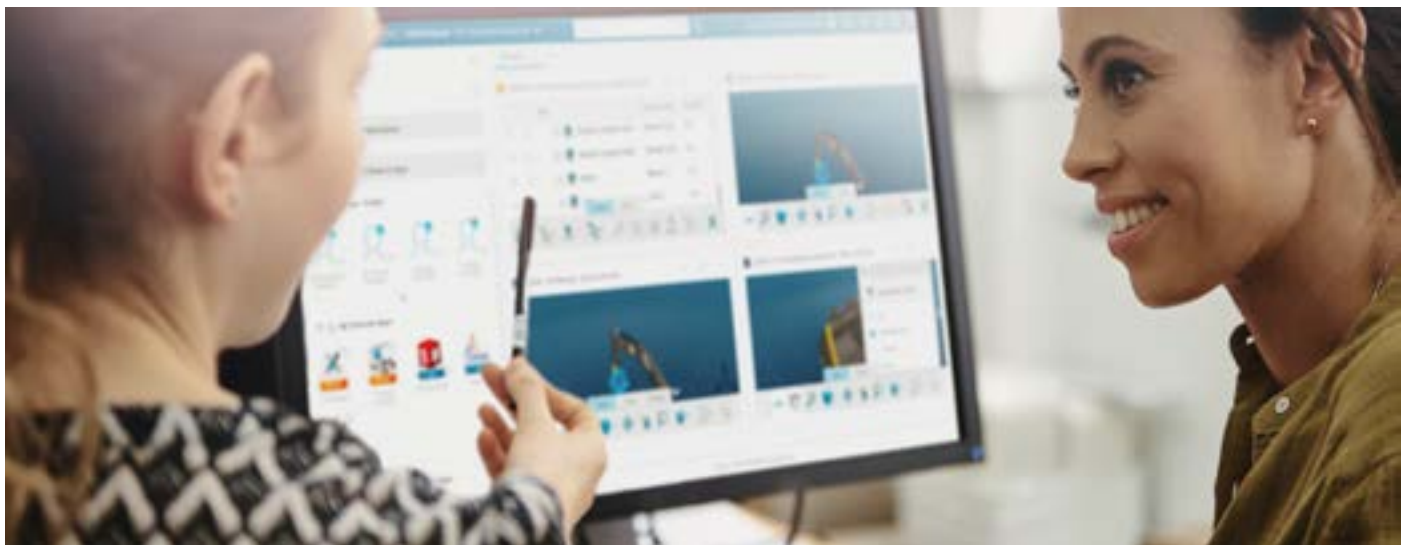
COMO CONECTAR O PLM AOS LUCROS

O PLM na plataforma **3DEXPERIENCE** gerencia digitalmente todos os estágios do processo de desenvolvimento do produto. Cada parte interessada tem acesso aos dados de acordo com suas necessidades. Ao se concentrar na solução de problemas práticos que cada empresa enfrenta, as empresas atingem metas mais rapidamente, com melhor desempenho e a um custo menor do que seguindo as abordagens tradicionais.

O portfólio do **3DEXPERIENCE Works** usa mais de 40 anos de desenvolvimento de PLM e conceitos de plataforma da Dassault Systèmes, além de conectá-lo à experiência com pequenas e médias empresas da marca SOLIDWORKS. O modelo de implantação baseado em nuvem elimina grandes investimentos iniciais em hardware e software, incluindo os custos contínuos e as complicações de gerenciar a infraestrutura de TI e as atualizações do sistema. Isso nivela o campo de atuação das empresas de pequeno a médio porte, tornando o PLM acessível a todos.

No mercado de hoje, a pressão é constante para proporcionar uma entrega mais rápida por um custo mais baixo. Para permanecerem competitivas, as empresas precisam lançar novos produtos no mercado com eficiência. Trabalhando a partir de uma única fonte da verdade, as ferramentas de PLM no portfólio do **3DEXPERIENCE Works** podem ajudá-lo a atingir suas metas, permitindo que todos os membros da equipe permaneçam conectados e alinhados.

Para saber mais sobre as ferramentas de PLM no portfólio 3DEXPERIENCE Works, entre em contato com um revendedor local.



Nossa plataforma 3DEXPERIENCE®, que oferece um amplo portfólio de soluções, é a base da nossa linha de aplicativos presentes em 11 setores do mercado.

A Dassault Systèmes, a empresa **3DEXPERIENCE**, é uma catalisadora do progresso humano. Fornecemos ambientes virtuais colaborativos às empresas e aos profissionais para que possam idealizar inovações sustentáveis. Ao criar “experiências virtuais idênticas” às experiências do mundo real com a plataforma e os aplicativos **3DEXPERIENCE**, nossos clientes ultrapassam os limites da inovação, aprendizagem e produção.

Os 20 mil funcionários da Dassault Systèmes estão agregando valor a mais de 270 mil clientes de todos os portes, em todos os setores e em mais de 140 países. Para obter mais informações, acesse www.3ds.com/pt-br.

